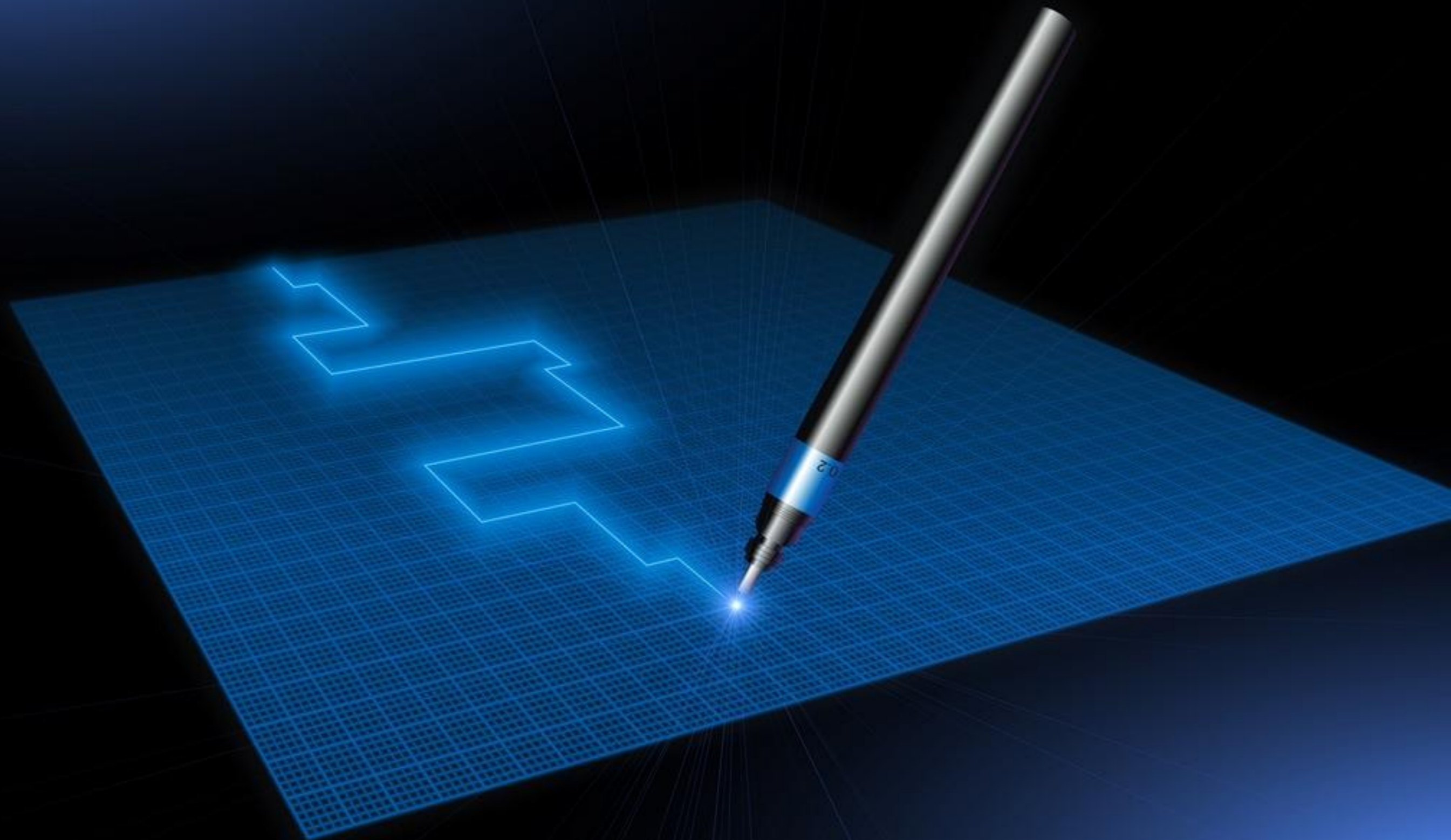
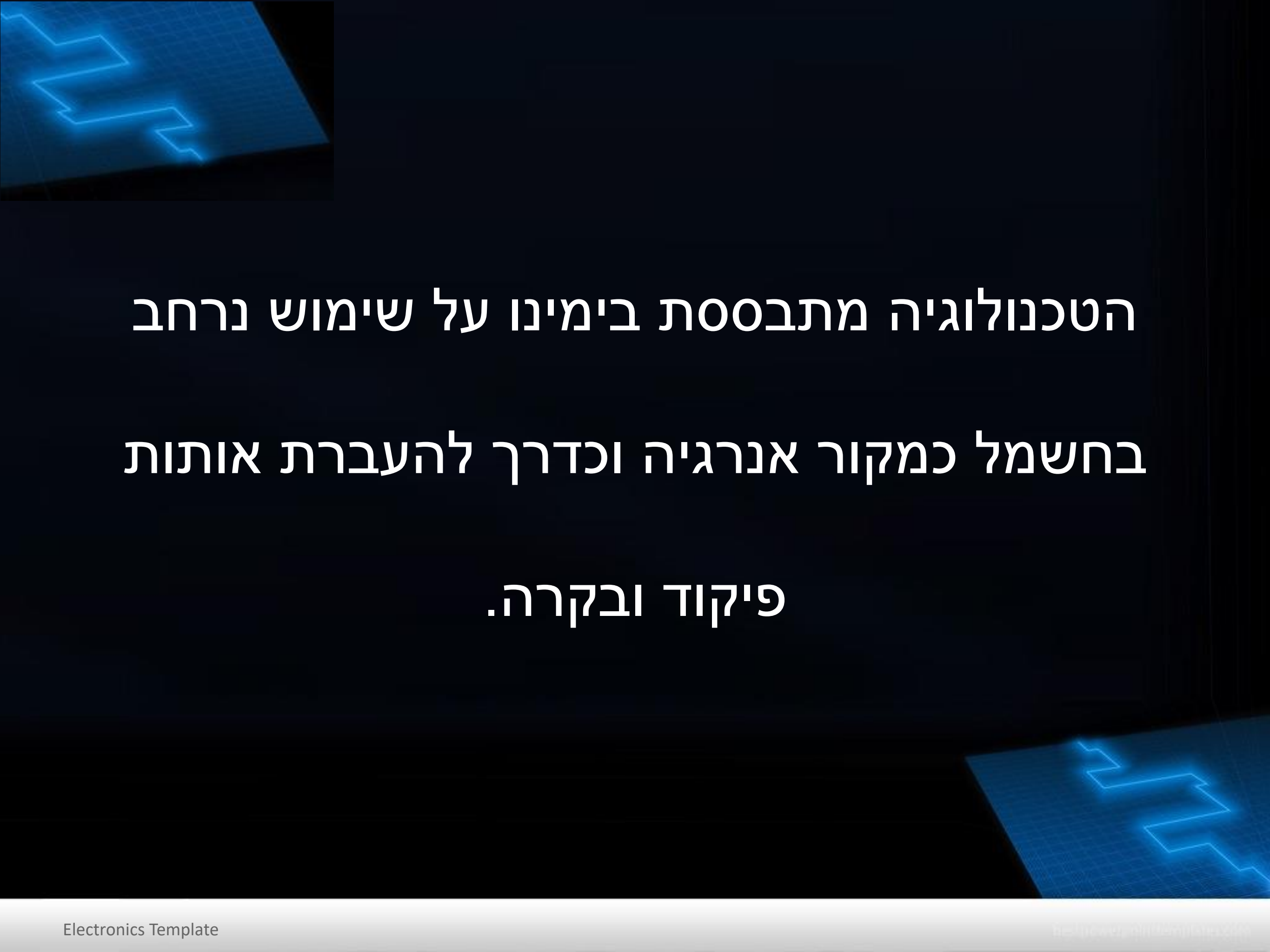


מגמת חשמל, בקרה ואנרגיה





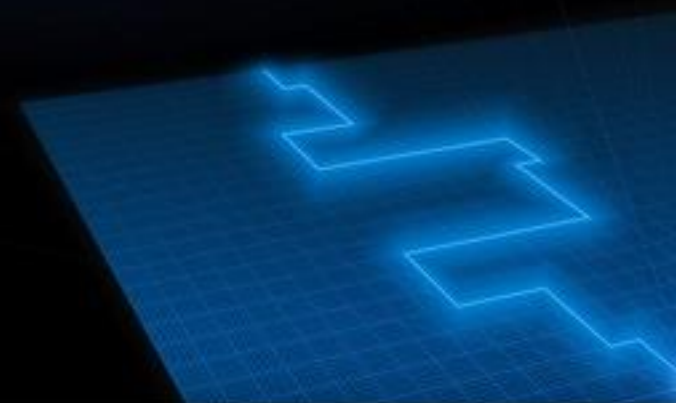
הטכנולוגיה מתבססת בימינו על שימוש נרחב בחשמל כמקור אנרגיה וכדרך להעברת אותות פיקוד ובקרה.

• הלימודים במגמה מעניקים לבוגריה בסיס ידע רחב בתחום הנדסי מרתק ומאתגר המתחדש ללא הרף.

• לימודים אלה מעניקים להם את הידע הדרוש לקבלת רישיון חשמלאי מוסמך או חשמלאי מעשי.

רישיון המאפשר להם לעסוק בתחום מבוקש בשוק העבודה.

• הלימודים במגמה מהווים תשתית ללימודים
אקדמאיים (לבעלי תעודת בגרות) וללימודי
המשך לדיפלומת טכנאי ולדיפלומת הנדסאי.
בוגרי המגמה בתיכון ובמכללות לטכנאים
והנדסאים מבוקשים מאוד לשיבוץ במערך
הטכנולוגי בצה"ל.



מקצועות הלימוד

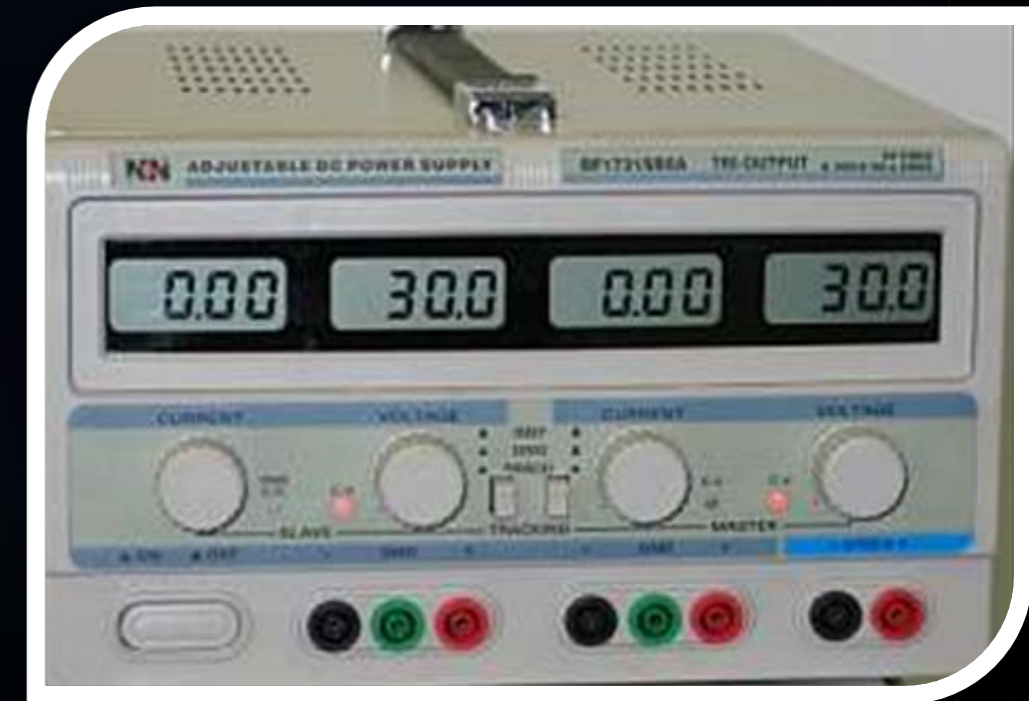
- תורת החשמל
- מתקנים, רשתות ומערכות אנרגיה חשמלית
- מערכות ספרתיות
- מכונות חשמל והנע חשמלי
- מערכות פיקוד ובקרה
- בקרים מתוכנתים



הלימודים במגמה מורכבים מלימוד עיוני ו לימוד התנסותי.



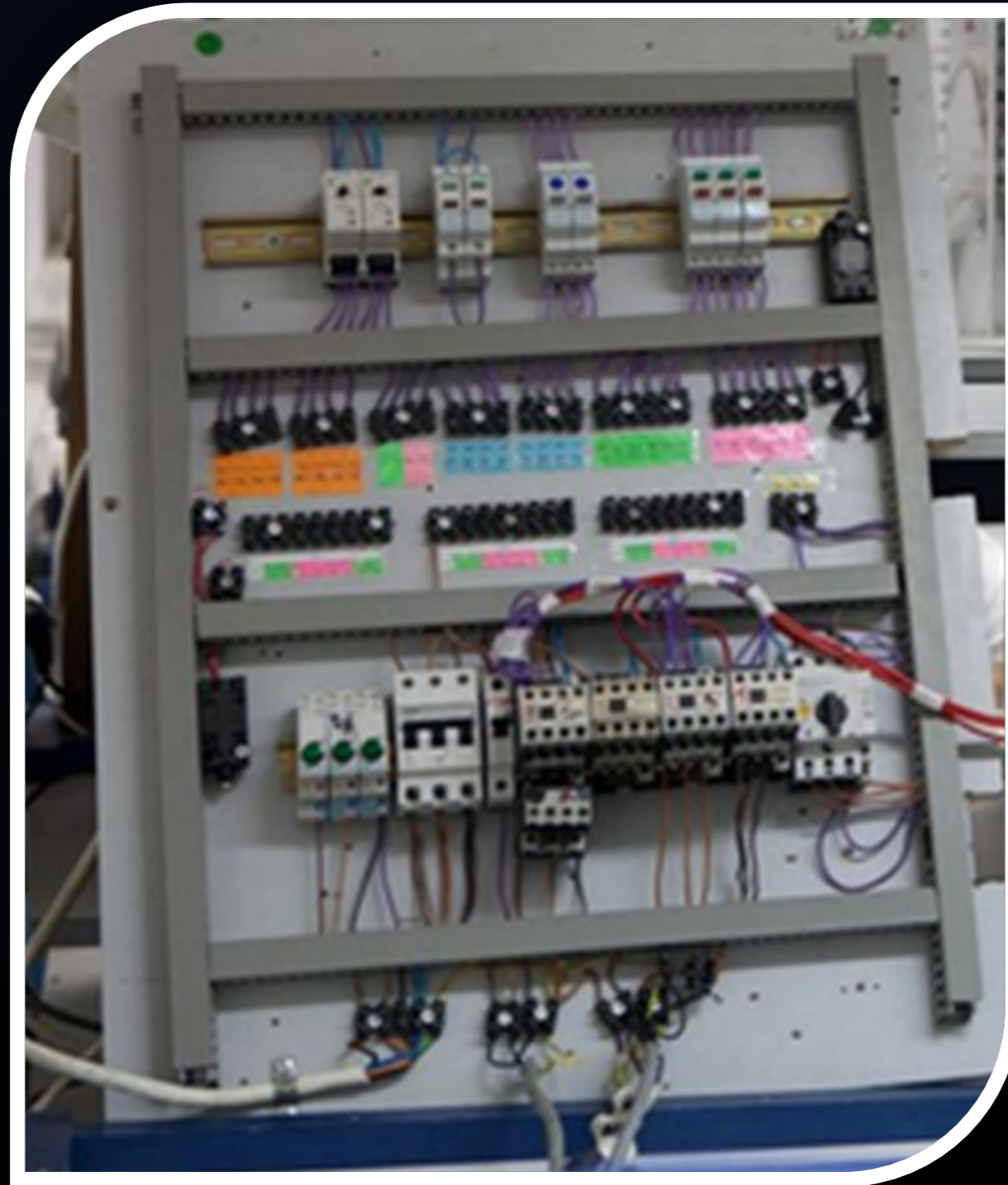
מעבדת חשמל ואלקטרוניקה



מעבדת המרת אנרגיה והינע חשמלי



מעבדת פיקוד ובקרה



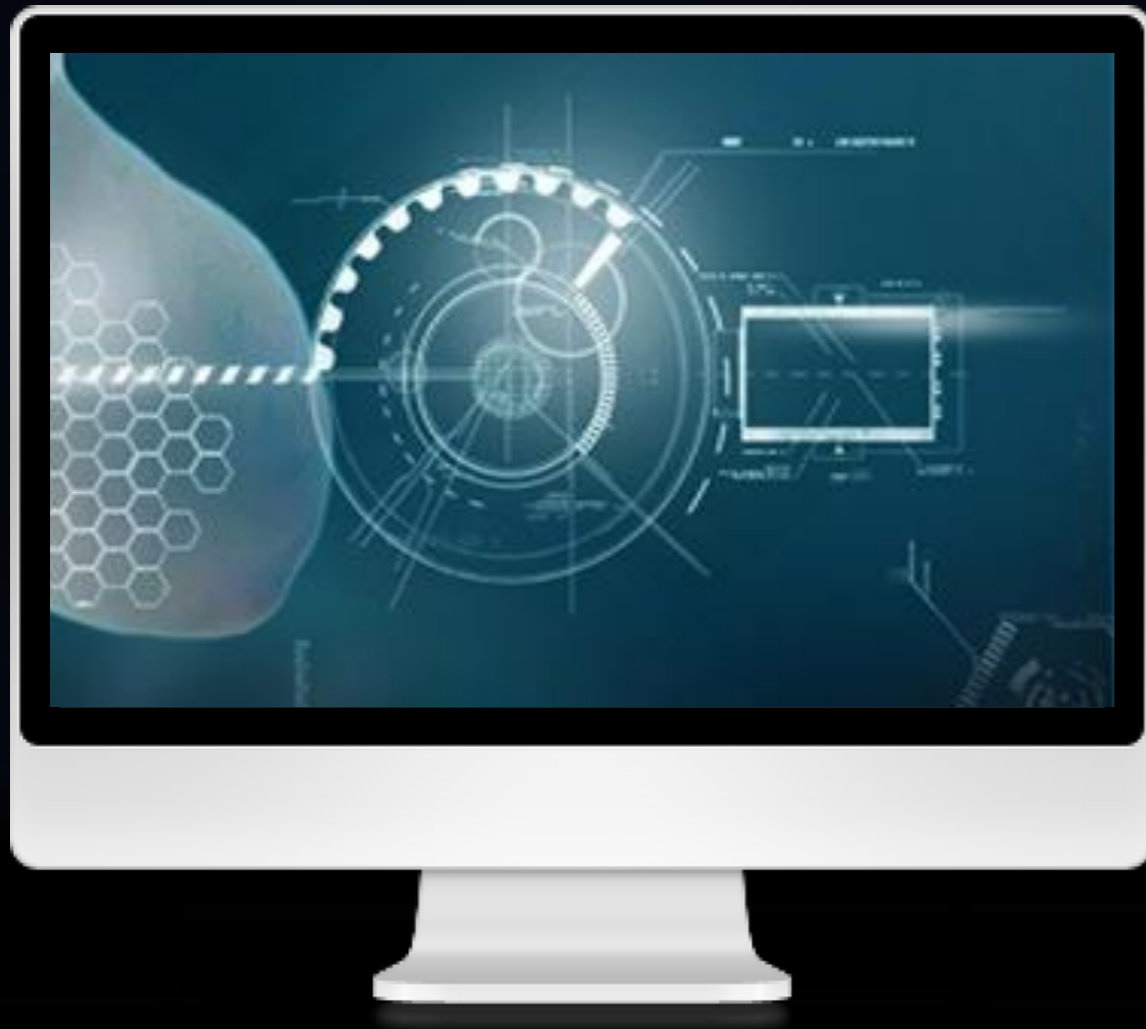
מעבדת בקרים מתוכנתים



פרויקטים

הפרויקטים במגמת חשמל מתמקדים,
בשני תחומים:

- תכנון מתקן חשמלי.
- בתחום הבקרים המתוכנתיים.



בהצלחה!



זמן לשאלות

